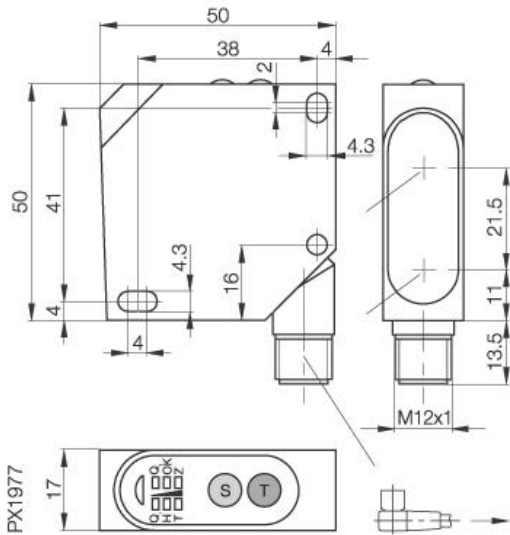


# Optoelektronischer Sensor BOD 26K-LB05-S115-C Sn=300mm Distanzsensor



## Allgemeine Daten

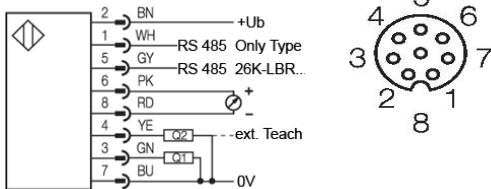
Baureihe / Serie	BOD
Sensortyp	Distanzsensor
max. Schaltfrequenz	1000 Hz
Nennschaltabstand Sn in mm	300
gesicherter Schaltabstand in mm	80...300mm
Anzeige der Versorgungsspannung	Ja
Umgebungstemperatur	-10...+60°C
Lichtart	Laser, rot
Wellenlänge / Laserschutzklasse	650nm, Schutzklasse 2
Blindzone / min Reflektorabstand	80mm
Sonderfunktion	Analogausgang 4...20mA
Ausgangsfunktion	analog

## Mechanische Daten

Abmessung	50X50X17
Gehäusewerkstoff	ABS schlagfest
Werkstoff der optisch aktiven Fläche	PMMA
Schutzart nach IEC 60529	IP67
Anschlußart	Stecker S115
Gewicht	43g
Steckverbindervorschlag	BKS-S139-PU-05

## Elektrische Daten

Stromart	DC
Schaltfunktion	analog/Schließer
Ausgangsart	4...20mA/PNP
Bemessungsbetriebsspannung Ue	24V
Bemessungsbetriebsstrom Ie	100mA
Betriebsspannung	18...30V
Netzfrequenz	DC
Leerlaufstrom	<40mA
Kurzschlußfest	ja
Verpolschutz	ja
Ausgangswiderstand	≤500 Ohm am Analogausgang



Gebrauchskategorie  
Schutzklasse

Datenblattnummer:

Begriffsbestimmungen siehe Hauptkatalog  
Wenn nicht anders angegeben,  
Werte nach IEC 60947-5-2 (DIN EN60947-5-2)

Balluff GmbH  
Schurwaldstraße 9  
D-73765 Neuhausen a.d.F.  
Telefon (07158) 173-0 Telefax (07158) 5010

Datenblatt by CD-ROM - 04/2007

**BALLUFF**  
sensors worldwide